

**Energiebericht**  
- zusammenfassende Bewertung -

**der Stadt / des Kreises  
Gemeinde Saerbeck**

**für die Jahre**

**2007 bis 2014**

- Referenzjahr 2007 -

**Ausstellungsdatum: 25.09.2015**

## Inhaltverzeichnis

|   |           |
|---|-----------|
| <b>I. ZUSAMMENFASSENDE BEWERTUNG .....</b>  | <b>3</b>  |
| Energiestatistik.....   | 3         |
| Verbrauchsentwicklung .....   | 4         |
| Kosten.....   | 6         |
| Emissionen .....  | 9         |
| Investive Maßnahmen und deren Wirkung .....   | 10        |
| <b>II. BENCHMARKING.....</b>  | <b>11</b> |
| Gesamt-Energieverbrauchs- und -kostenstruktur aller ausgewählten Liegenschaften<br>der Stadt/des Kreises Gemeinde Saerbeck im Berichtsjahr 2014 ..... | 11        |
| Kennwerte und Energiepreise der Objekte nach Objektgruppen.....   | 14        |
| Wärme .....   | 14        |
| Strom .....   | 16        |
| Wasser .....  | 17        |

# I. Zusammenfassende Bewertung

## Wesentliche Inhalte der zusammenfassenden Bewertung:

- Überblick über den absoluten Energieverbrauch und die Energiekosten aller Liegenschaften und deren Änderungen im Vergleich zum Vorjahr:  
Transparente Darstellung in Tabellen und Schaubildern, getrennt nach Verbrauchs-, CO<sub>2</sub>- Emissions- und Kosten-Daten

## Energiestatistik

| Energiestatistik<br>Jahr 2014         | Verbräuche                     |  |   | Kosten           |  |   | CO <sub>2</sub>      |  |
|---------------------------------------|--------------------------------|--|---|------------------|--|---|----------------------|--|
|                                       | Verbrauchs-<br>menge in<br>MWh | Verände-<br>rung<br>zum<br>Vorjahr<br>in % | Verände-<br>rung zum<br>Basisjahr<br>in % | Kosten in<br>EUR | Verände-<br>rung<br>zum<br>Vorjahr<br>in % | Verände-<br>rung zum<br>Basisjahr<br>in % | CO <sub>2</sub> in t | Anteil an<br>gesamten<br>CO <sub>2</sub> -<br>Emissionen<br>in % |
| Erdgas                                | 431,96                         | -33,56                                     | -73,83                                    | 28.086,04        | -31,05                                     | -72,95                                    | 105,40               | 28,16  |
| Pellets                               | 1.032,82                       | -25,70                                     | -   | 61.969,34        | -20,22                                     | -   | 39,25                | 10,49  |
| Endenergie Wärme<br>gesamt            | 1.464,77                       | -28,21                                     | -11,27                                    | 90.055,38        | -23,94                                     | -13,25                                    | 144,64               | 38,65  |
| Endenergie Strom<br>gesamt            | 362,73                         | 1,76                                       | 9,13                                      | 85.810,28        | -1,31                                      | 38,41                                     | 229,61               | 61,35  |
| Endenergie Wärme<br>gesamt bereinigt  | 1.743,08                       | -15,41                                     | -1,31                                     | 90.055,38        | -23,94                                     | -13,25                                    | 144,64               | -  |
| Endenergieeinsatz<br>gesamt           | 1.827,50                       | -23,75                                     | -7,85                                     | 175.865,66       | -14,36                                     | 6,06                                      | 374,25               | 100,00   |
| Endenergieeinsatz<br>gesamt bereinigt | 2.105,81                       | -12,88                                     | 0,34                                      | 175.865,66       | -14,36                                     | 6,06                                      | 374,25               | -  |

**Tab.:** Überblick über den absoluten Energieverbrauch und die Energiekosten aller ausgewählten Liegenschaften 2014 im Vergleich zum Vorjahr und Basisjahr

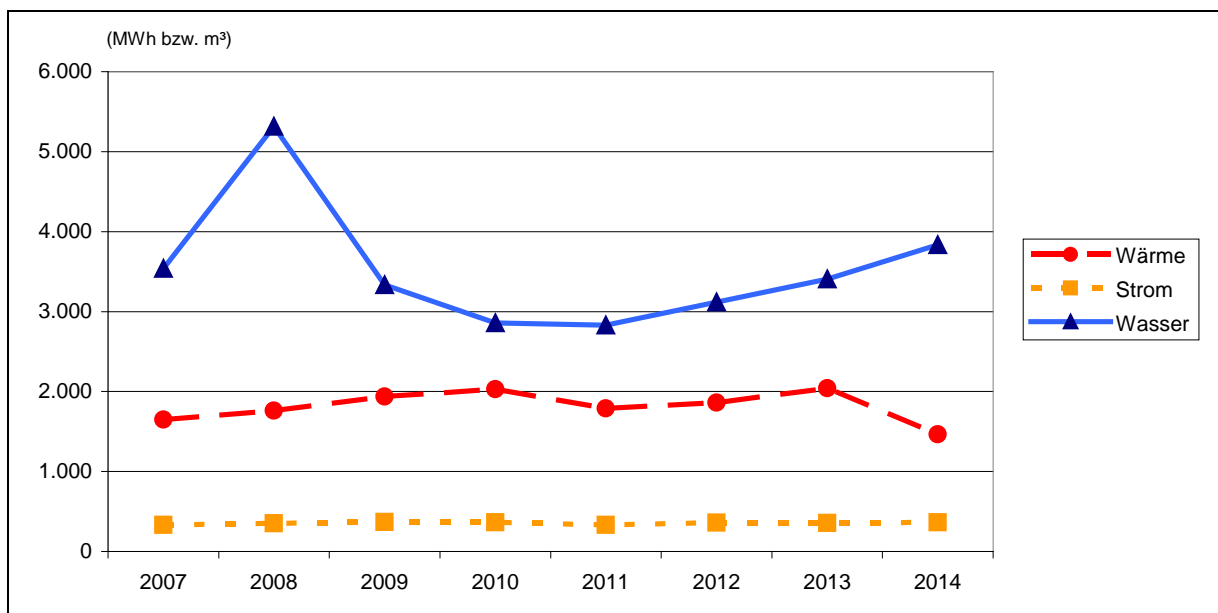
## Verbrauchsentwicklung

Die Energie- und Wasserverbräuche für die untersuchten Objekte schlüsseln sich wie folgt auf:

| Energieverbrauch                             |                              |        | Wasserverbrauch   |
|--|------------------------------|--------|-------------------|
| Wärme<br>gemessen                            | Wärme<br>witterungsbereinigt | Strom  |                   |
| [MWh]  | [MWh]                        | [MWh]  | [m <sup>3</sup> ] |
| 1.464,77                                     | 1.743,08                     | 362,73 | 3.833,00          |
| <i>Veränderung gegenüber dem Vorjahr [%]</i> |                              |        |                   |
| -28,21                                       | -15,41                       | 1,76   | 12,54             |

**Tab.:** Verbräuche 2014

Die Entwicklung von Strom- (MWh) und Wasserverbrauch (1.000 m<sup>3</sup>) sowie des absoluten Wärmeverbrauchs (MWh) in den vergangenen Jahren stellt sich wie folgt dar:

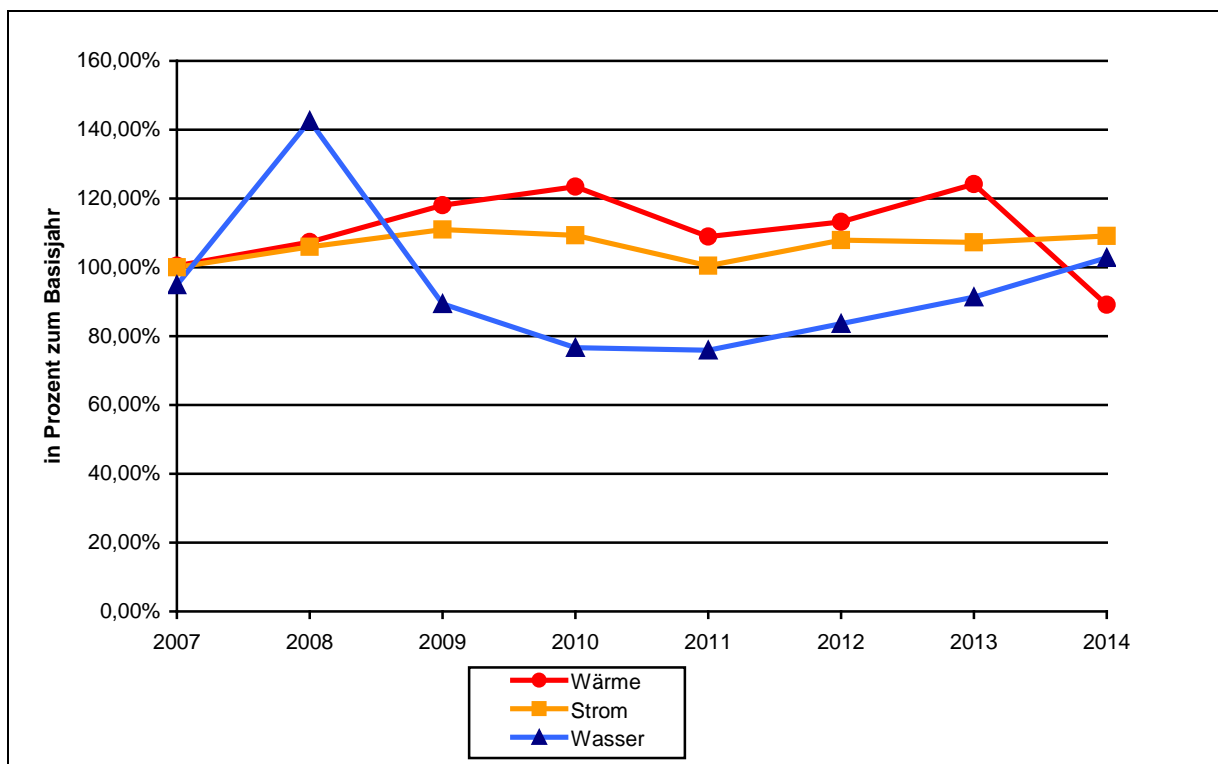


**Abb.:** Entwicklung des Energieverbrauchs 2007 bis 2014

Entwicklung der Verbräuche zu Nutz-Flächen:

| Jahr | Flächen   | Wärme bereinigt  |                      |        | Strom            |                      |        | Wasser                   |                                 |        |
|------|-----------|------------------|----------------------|--------|------------------|----------------------|--------|--------------------------|---------------------------------|--------|
|      |           | Verbrauch in MWh | MWh / m <sup>2</sup> | Index  | Verbrauch in MWh | MWh / m <sup>2</sup> | Index  | Verbrauch m <sup>3</sup> | m <sup>3</sup> / m <sup>2</sup> | Index  |
| 2007 | 24.564,32 | 1.766,31         | 0,07                 | 100,00 | 332,38           | 0,01                 | 100,00 | 3.539,05                 | 0,14                            | 100,00 |
| 2008 | 24.564,32 | 1.886,48         | 0,08                 | 106,80 | 352,28           | 0,01                 | 105,99 | 5.315,77                 | 0,22                            | 150,20 |
| 2009 | 24.564,32 | 1.919,86         | 0,08                 | 108,69 | 368,86           | 0,02                 | 110,98 | 3.332,27                 | 0,14                            | 94,16  |
| 2010 | 24.564,32 | 1.987,49         | 0,08                 | 112,52 | 363,35           | 0,01                 | 109,32 | 2.859,02                 | 0,12                            | 80,78  |
| 2011 | 24.564,32 | 1.950,60         | 0,08                 | 110,43 | 333,97           | 0,01                 | 100,48 | 2.828,88                 | 0,12                            | 79,93  |
| 2012 | 24.564,32 | 1.841,11         | 0,07                 | 104,24 | 358,57           | 0,01                 | 107,88 | 3.117,00                 | 0,13                            | 88,07  |
| 2013 | 24.564,32 | 2.060,63         | 0,08                 | 116,66 | 356,47           | 0,01                 | 107,25 | 3.405,95                 | 0,14                            | 96,24  |
| 2014 | 24.564,32 | 1.743,08         | 0,07                 | 98,69  | 362,73           | 0,01                 | 109,13 | 3.833,00                 | 0,16                            | 108,31 |

**Tab.:** Entwicklung der Verbräuche bezogen auf die aktuellen Flächen zum Zeitpunkt des Ausstellungsdatums



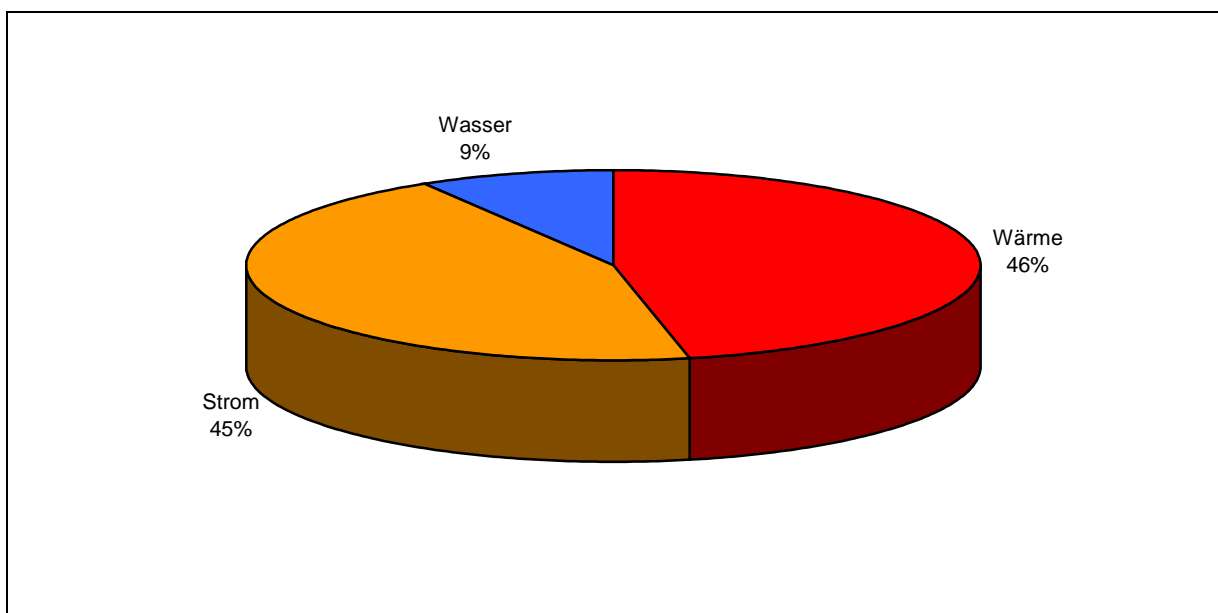
**Abb.:** Entwicklung des Wärme-, Strom- und Wasserverbrauchs (Index) seit dem Basisjahr 2007

## Kosten

Die verbrauchsgebundenen Kosten für Energie und Wasser für die untersuchten Objekte schlüsseln sich wie folgt auf:

| Energiekosten                                |           | Wasserkosten |
|--|-----------|--------------|
| Wärme  | Strom     |              |
| [EUR]  | [EUR]     | [EUR]        |
| 90.055,38                                    | 85.810,28 | 16.606,09    |
| <i>Veränderung gegenüber dem Vorjahr [%]</i> |           |              |
| -23,94                                       | -1,31     | 5,03         |

**Tab. :** Verbrauchskosten 2014

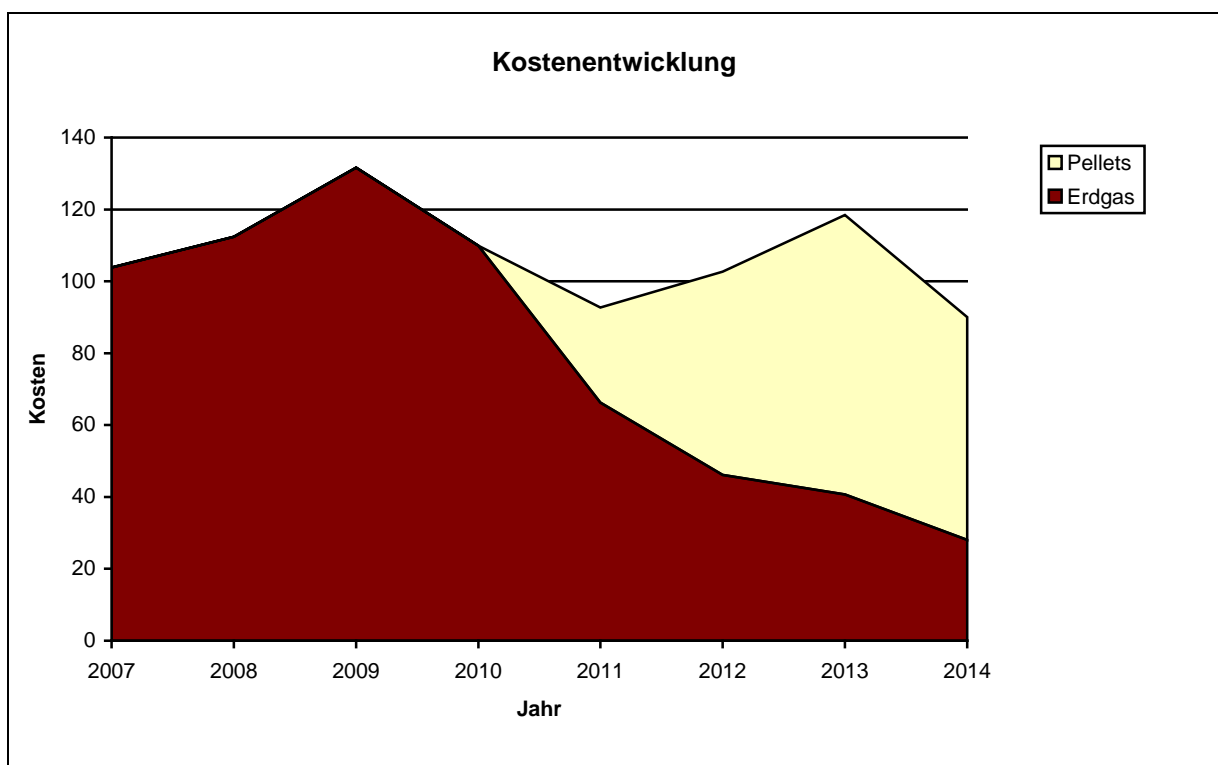


**Abb.:** Verbrauchskostenstruktur 2014 in %

Die verbrauchsgebundenen **Gesamtkosten** (Energie und Wasser) der erfassten Objekte, für die Vergleiche mit den Vorjahren angestellt werden können, entwickelten sich wie folgt:

|         | 2007   | 2008   | 2009   | 2010   | 2011  | 2012  | 2013  | 2014  |
|---------|--------|--------|--------|--------|-------|-------|-------|-------|
| Erdgas  | 103,81 | 112,42 | 131,62 | 109,94 | 66,25 | 46,10 | 40,73 | 28,09 |
| Pellets | -      | -      | -      | -      | 26,47 | 56,62 | 77,67 | 61,97 |
| Strom   | 62,00  | 66,76  | 72,03  | 73,59  | 69,57 | 72,01 | 86,95 | 85,81 |
| Wasser  | 19,96  | 24,35  | 16,55  | 14,52  | 14,39 | 15,53 | 15,81 | 16,61 |

**Tab.:** Gesamtkosten (in Tausend €) zur Bereitstellung von Energie für die Liegenschaften von 2007 bis 2014



**Abb.:** Gesamtkosten (in Tausend €) zur Bereitstellung von Heizenergie für die Liegenschaften von 2007 bis 2014

Die Preisentwicklung der einzelnen Energieträger und Wasser ist in nachfolgender Tabelle dargestellt. Preise incl. Mehrwertsteuer und aller anderen Abgaben.

|         | 2007   | 2008   | 2009   | 2010   | 2011   | 2012   | 2013   | 2014   |
|---------|--------|--------|--------|--------|--------|--------|--------|--------|
| Erdgas  | 62,89  | 63,77  | 67,87  | 54,21  | 54,17  | 66,81  | 62,65  | 65,02  |
| Pellets | -      | -      | -      | -      | 46,72  | 48,40  | 55,88  | 60,00  |
| Strom   | 186,52 | 189,52 | 195,28 | 202,53 | 208,32 | 200,83 | 243,92 | 236,57 |
| Wasser  | 5,64   | 4,58   | 4,97   | 5,08   | 5,09   | 4,98   | 4,64   | 4,33   |

**Tab. :** Preisentwicklung der einzelnen Energieträger und Wasser von 2007 bis 2014 in €/MWh bzw. €/m<sup>3</sup>



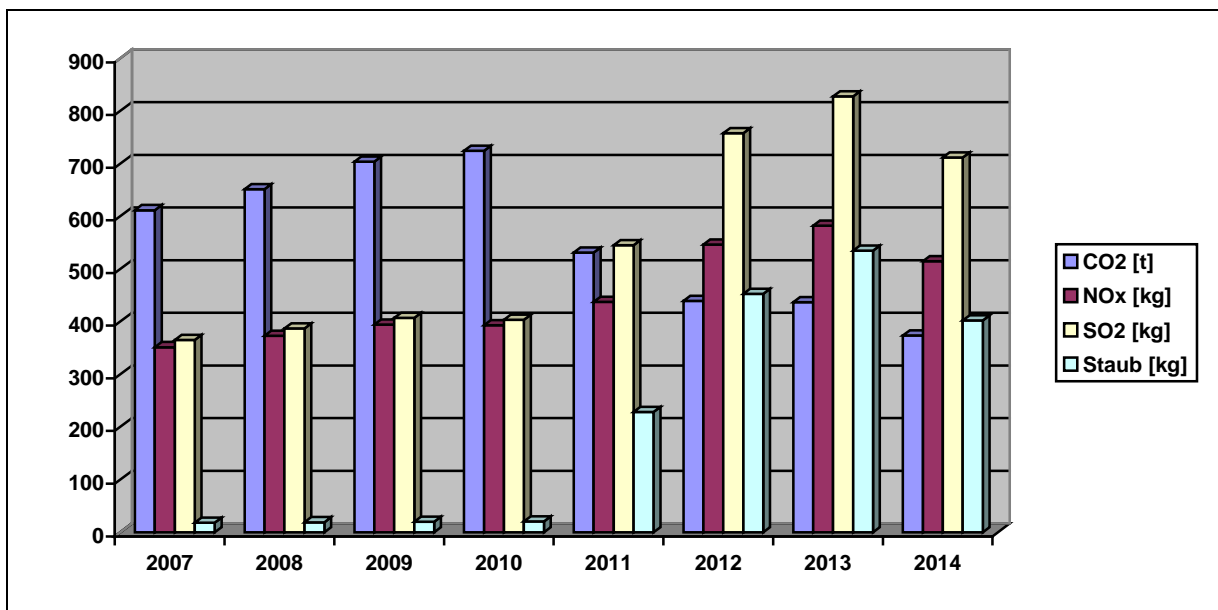
## Emissionen

Auf Basis der Energieverbräuche und der spezifischen Umrechnungsgrößen lassen sich die umweltrelevanten Emissionen ermitteln. Die Emissionen im Jahr 2014 für die untersuchten Objekte setzen sich wie folgt zusammen:

|        | Kohlendioxid<br>CO <sub>2</sub><br>[t] | Schwefeldioxid<br>SO <sub>2</sub><br>[kg] | Stickoxide<br>NO <sub>x</sub><br>[kg] | Feinstaub<br>[<10 µm]<br>[kg] |
|--------|--|---|---------------------------------------|-------------------------------|
| Wärme  | 144,644                                | 349,47                                    | 203,19                                | 383,61                        |
| Strom  | 229,607                                | 362,73                                    | 311,95                                | 18,86                         |
| Gesamt | 374,251                                | 712,20                                    | 515,14                                | 402,47                        |

**Tab. :** Emissionen 2014

Die zeitliche Entwicklung der Emissionen stellt sich über die vergangenen Jahre für die einzelnen Emittenten wie folgt dar:



**Abb.:** Entwicklung der Emissionen von 2007 bis 2014

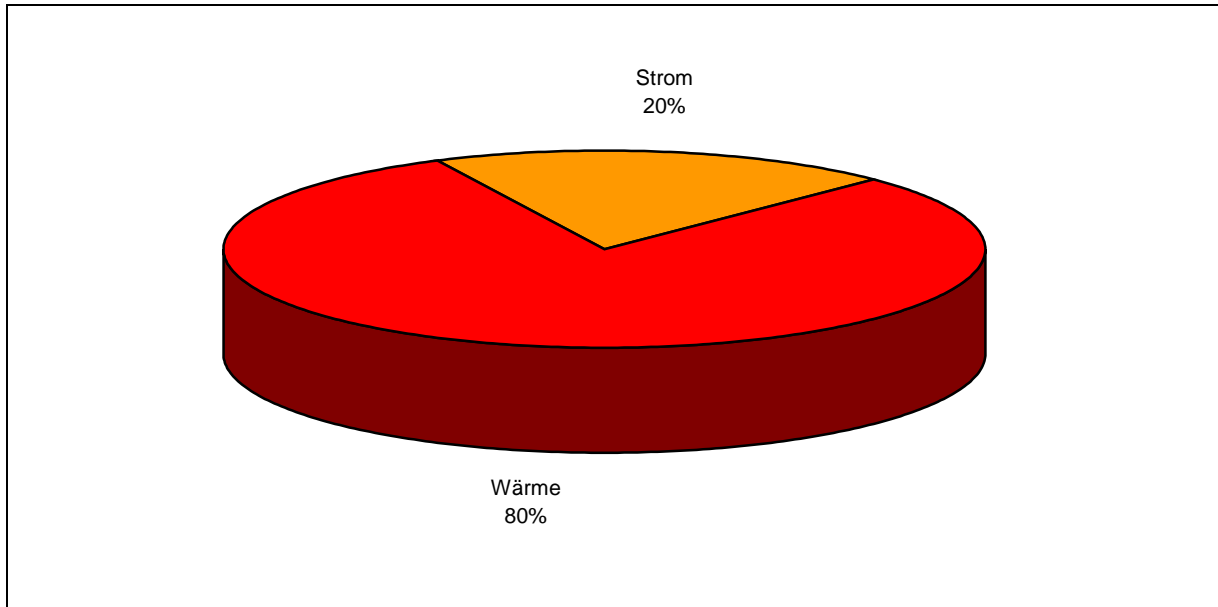
## Investive Maßnahmen und deren Wirkung

| Objekt | Jahr | Bauteil | Maßnahme | Investi- | Rech-    |           | Nach-      |            | Bewertung |
|--------|------|---------|----------|----------|----------|-----------|------------|------------|-----------|
|        |      |         |          | tion     | nerische | gewiesene | Einsparung | Einsparung |           |
|        |      |         |          | in T€    | MWh      | In T€     | MWh        | In T€      |           |
|        |      |         |          |          |          |           |            |            |           |

## II. Benchmarking

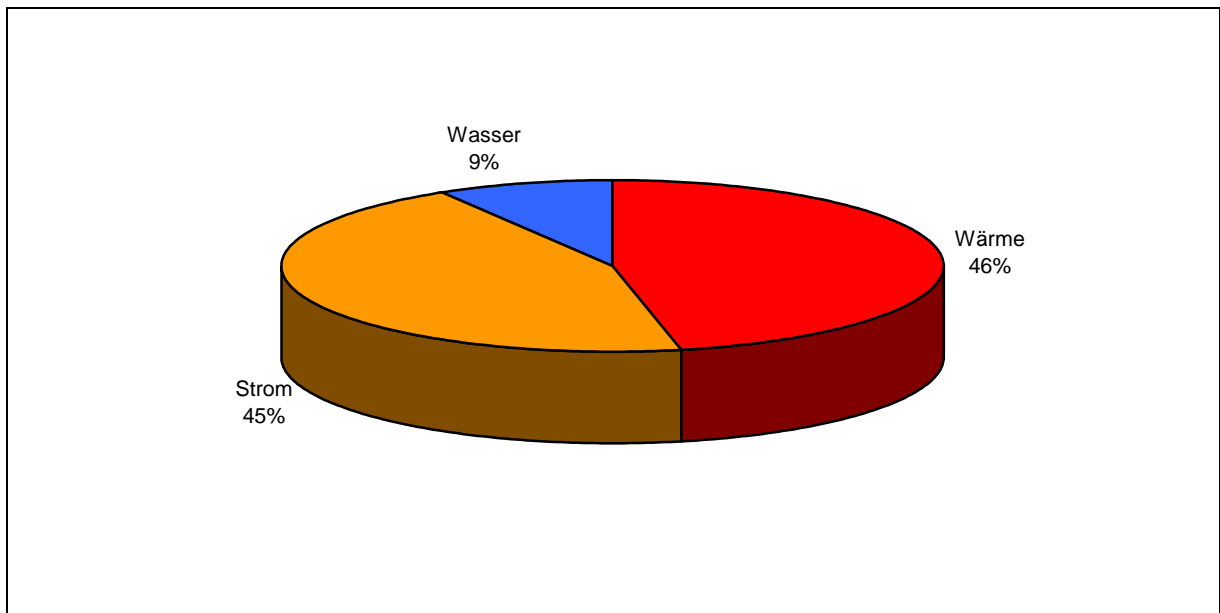
Verbrauchs- und Kostenstruktur aller Objekte, Verbrauchsveränderungen

Gesamt-Energieverbrauchs- und -kostenstruktur aller ausgewählten Liegenschaften der Stadt/des Kreises Gemeinde Saerbeck im Berichtsjahr 2014

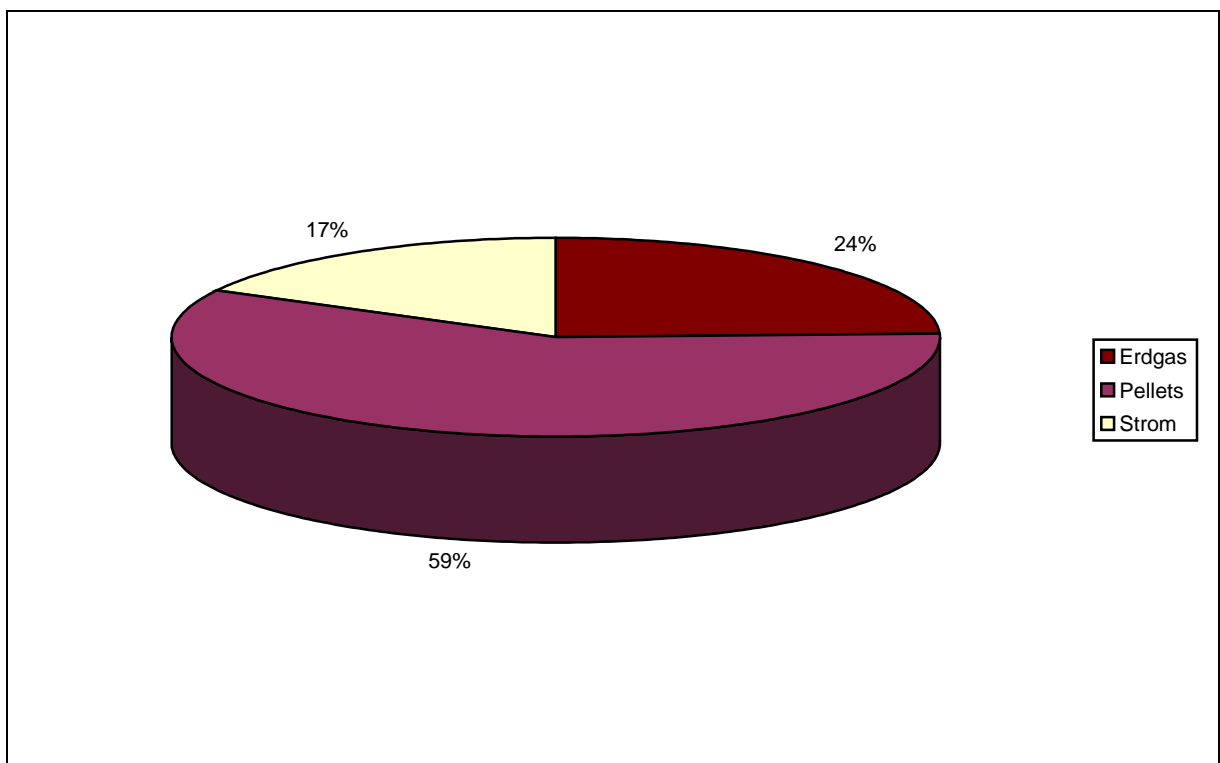


**Abb. :** Prozentuale Aufteilung der Nutzenergie (Wärme witterungsbereinigt, Strom) der Liegenschaften 2014

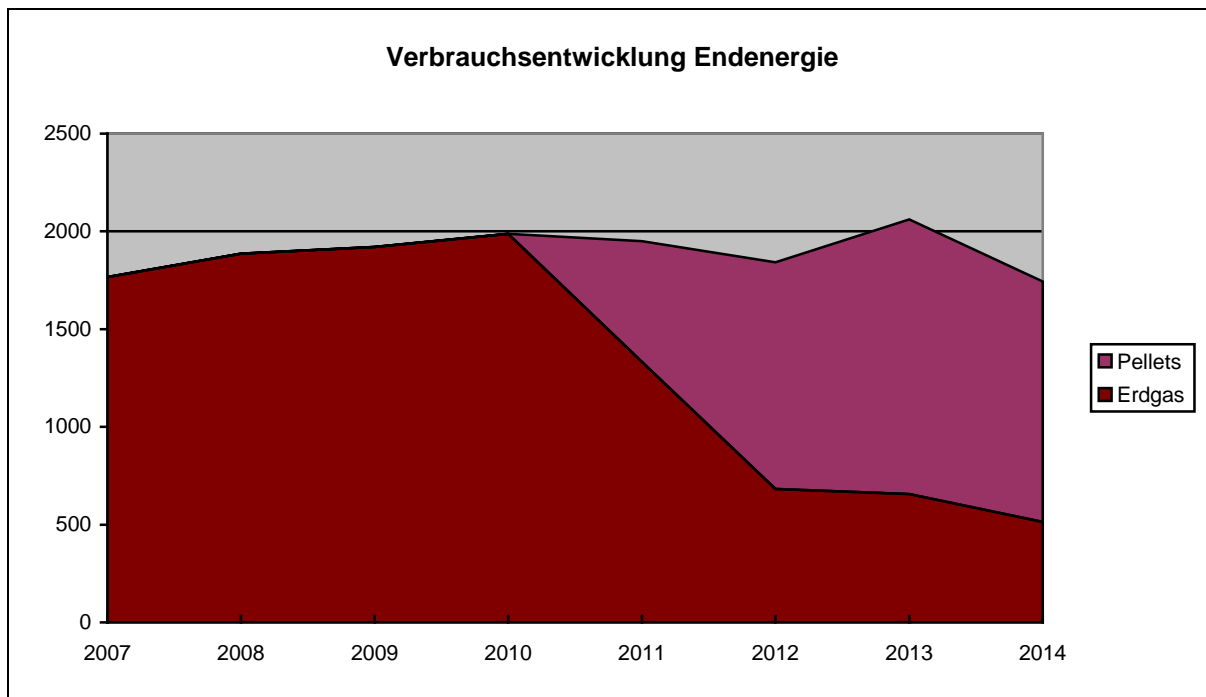
Die verbrauchsgebundenen Kosten für Energie und Wasser für die untersuchten Objekte schlüsseln sich wie folgt auf:



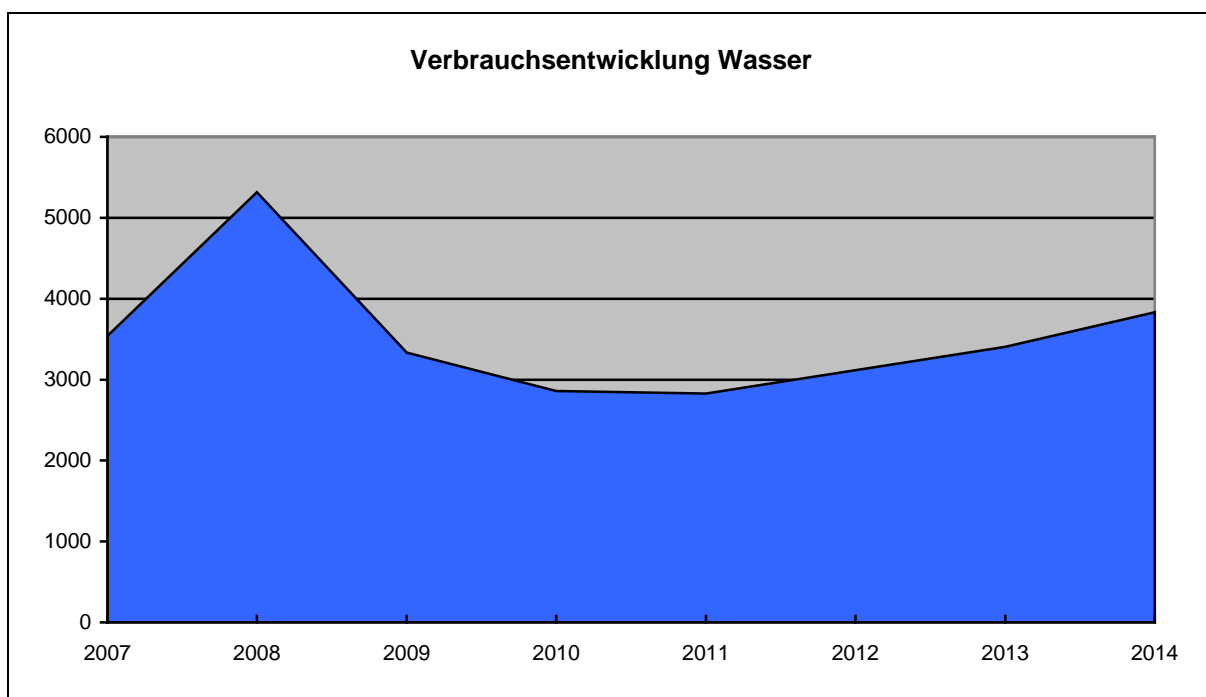
**Abb.:** Zusammensetzung der Gesamtkosten für Wärme, Strom und Wasser 2014



**Abb.:** Prozentuale Aufteilung des Endenergieeinsatzes (Wärme witterungsbereinigt) der Liegenschaften 2014



**Abb.:** Entwicklung des Verbrauchs (Wärme witterungsbereinigt) an Endenergie (MWh) aller ausgewählten Liegenschaften von 2007 bis 2014



**Abb.:** Entwicklung des Verbrauchs an Wasser (1.000 m³) aller ausgewählten Liegenschaften von 2007 bis 2014

## Kennwerte und Energiepreise der Objekte nach Objektgruppen

### Wärme

| Gebäude                          | Baujahr | Flächenm <sup>2</sup> (NGF) | Energieverbrauchs-kennwerte |                |          | Verbrauch und spezifischer Preis |          |            |                       |
|----------------------------------|---------|-----------------------------|-----------------------------|----------------|----------|----------------------------------|----------|------------|-----------------------|
|                                  |         |                             | Ist                         | Vergleichswert | Wertung  | Verbrauch                        |          | Preis      |                       |
|                                  |         |                             |                             |                |          | MWh                              | Änd. (%) | Euro / MWh | Euro / m <sup>2</sup> |
| Wohngebäude                      |         |                             |                             |                |          |                                  |          |            |                       |
| Übergangswohnheim                |         | 748                         | 53,26                       | 225            | sehr gut | 39,84                            | -2       | 57,86      | 3,08                  |
| Summe Wohngebäude                |         | 748                         | 53,26                       | 225            | sehr gut | 40                               | -2       | 58         | 3,08                  |
| Verwaltungsgebäude               |         |                             |                             |                |          |                                  |          |            |                       |
| Rathaus                          |         | 1.644                       | 75,04                       | 130            | sehr gut | 123,35                           | -28      | 55,56      | 4,17                  |
| Summe Verwaltungsgebäude         |         | 1.644                       | 75,04                       | 130            | sehr gut | 123                              | -28      | 56         | 4,17                  |
| Schulen                          |         |                             |                             |                |          |                                  |          |            |                       |
| Gesamtschule                     |         | 9.317                       | 75,36                       | 125            | sehr gut | 702,10                           | -7       | 50,42      | 3,80                  |
| Grundschule                      |         | 3.606                       | 59,43                       | 125            | sehr gut | 214,30                           | -16      | 50,42      | 3,00                  |
| Alte Hauptschule                 |         | 2.513                       | 51,89                       | 155            | sehr gut | 130,42                           | -11      | 50,42      | 2,62                  |
| Summe Schulen                    |         | 15.436                      | 67,82                       | 155            | sehr gut | 1.047                            | -10      | 50         | 3,42                  |
| Sportbauten                      |         |                             |                             |                |          |                                  |          |            |                       |
| Sporthallen I, II und III        |         | 3.507                       | 73,91                       | 160            | sehr gut | 259,21                           | -20      | 50,42      | 3,73                  |
| Falke Umkleide                   |         | 409                         | 130,81                      | 160            | gut      | 53,45                            | -19      | 50,42      | 6,60                  |
| Summe Sportbauten                |         | 3.916                       | 79,85                       | 160            | sehr gut | 313                              | -20      | 50         | 4,03                  |
| Gemeinschaftsstätten             |         |                             |                             |                |          |                                  |          |            |                       |
| Alte Dorfschule (heute Bücherei) |         | 449                         | 69,37                       | 175            | sehr gut | 31,12                            | -10      | 50,42      | 3,50                  |
| Bürgerhaus/Bürgerscheune         |         | 1.010                       | 85,55                       | 135            | sehr gut | 86,37                            | -32      | 56,36      | 4,82                  |
| Summe Gemeinschaftsstätten       |         | 1.458                       | 80,57                       | 135            | sehr gut | 117                              | -27      | 55         | 4,41                  |
| Bauhöfe                          |         |                             |                             |                |          |                                  |          |            |                       |
| Bauhof                           |         | 325                         | 65,82                       | 255            | sehr gut | 21,42                            | -37      | 60,91      | 4,01                  |
| Summe Bauhöfe                    |         | 325                         | 65,82                       | 255            | sehr gut | 21                               | -37      | 61         | 4,01                  |
| Feuerwehren                      |         |                             |                             |                |          |                                  |          |            |                       |
| Feuerwehr Dorf (DRK)             |         | 1.037                       | 78,60                       | 155            | sehr gut | 81,52                            | -21      | 56,56      | 4,45                  |

| Gebäude           | Bau-<br>jahr | Flächen<br>m <sup>2</sup><br>(NGF) | Energieverbrauchs-<br>kennwerte |                          |              | Verbrauch und spezifischer Preis |             |               |                          |
|-------------------|--------------|------------------------------------|---------------------------------|--------------------------|--------------|----------------------------------|-------------|---------------|--------------------------|
|                   |              |                                    | Ist                             | Ver-<br>gleichs-<br>wert | Wer-<br>tung | Verbrauch                        |             | Preis         |                          |
|                   |              |                                    |                                 |                          |              | MWh                              | Änd.<br>(%) | Euro /<br>MWh | Euro /<br>m <sup>2</sup> |
| Summe Feuerwehren |              | 1.037                              | 78,60                           | 155                      | sehr<br>gut  | 82                               | -21         | 57            | 4,45                     |

**Tab.:** Kennwerte und Energiepreise zum Wärmeverbrauch der Objekte 2014

## Strom

| Gebäude                          | Baujahr | Flächenm <sup>2</sup> (NGF) | Energieverbrauchs-kennwerte |                |          | Verbrauch und spezifischer Preis |          |            |                       |
|----------------------------------|---------|-----------------------------|-----------------------------|----------------|----------|----------------------------------|----------|------------|-----------------------|
|                                  |         |                             | Ist                         | Vergleichswert | Wertung  | Verbrauch                        |          | Preis      |                       |
|                                  |         |                             |                             |                |          | MWh                              | Änd. (%) | Euro / MWh | Euro / m <sup>2</sup> |
| Wohngebäude                      |         |                             |                             |                |          |                                  |          |            |                       |
| Übergangwohnheim                 |         | 748                         | 22,24                       | k.A.           | k.A.     | 16,63                            | 77       | 242,78     | 5,40                  |
| Summe Wohngebäude                |         | 748                         | 22,24                       | k.A.           | k.A.     | 17                               | 77       | 243        | 5,40                  |
| Verwaltungsgebäude               |         |                             |                             |                |          |                                  |          |            |                       |
| Rathaus                          |         | 1.644                       | 34,97                       | 35             | mittel   | 57,49                            | -1       | 239,12     | 8,36                  |
| Summe Verwaltungsgebäude         |         | 1.644                       | 34,97                       | 35             | mittel   | 57                               | -1       | 239        | 8,36                  |
| Schulen                          |         |                             |                             |                |          |                                  |          |            |                       |
| Gesamtschule                     |         | 9.317                       | 11,86                       | 20             | sehr gut | 110,46                           | 2        | 230,00     | 2,73                  |
| Grundschule                      |         | 3.606                       | 10,70                       | 20             | sehr gut | 38,58                            | 5        | 239,85     | 2,57                  |
| Alte Hauptschule                 |         | 2.513                       | 4,91                        | 15             | sehr gut | 12,33                            | 3        | 244,58     | 1,20                  |
| Summe Schulen                    |         | 15.436                      | 10,45                       | 15             | sehr gut | 161                              | 2        | 233        | 2,44                  |
| Sportbauten                      |         |                             |                             |                |          |                                  |          |            |                       |
| Sporthallen I, II und III        |         | 3.507                       | 21,87                       | 40             | sehr gut | 76,69                            | -7       | 233,64     | 5,11                  |
| Falke Umkleide                   |         | 409                         | 29,16                       | 40             | gut      | 11,92                            | -13      | 244,82     | 7,14                  |
| Summe Sportbauten                |         | 3.916                       | 22,63                       | 40             | sehr gut | 89                               | -8       | 235        | 5,32                  |
| Gemeinschaftsstätten             |         |                             |                             |                |          |                                  |          |            |                       |
| Alte Dorfschule (heute Bücherei) |         | 449                         | 4,45                        | 30             | sehr gut | 2,00                             | -1       | 280,50     | 1,25                  |
| Bürgerhaus/Bürgerscheune         |         | 1.010                       | 10,25                       | 30             | sehr gut | 10,35                            | 14       | 245,91     | 2,52                  |
| Summe Gemeinschaftsstätten       |         | 1.458                       | 8,47                        | 30             | sehr gut | 12                               | 11       | 252        | 2,13                  |
| Bauhöfe                          |         |                             |                             |                |          |                                  |          |            |                       |
| Bauhof                           |         | 325                         | 11,07                       | 35             | sehr gut | 3,60                             | -6       | 261,41     | 2,89                  |
| Summe Bauhöfe                    |         | 325                         | 11,07                       | 35             | sehr gut | 4                                | -6       | 261        | 2,89                  |
| Feuerwehren                      |         |                             |                             |                |          |                                  |          |            |                       |
| Feuerwehr Dorf (DRK)             |         | 1.037                       | 21,87                       | 40             | sehr gut | 22,68                            | 13       | 241,09     | 5,27                  |
| Summe Feuerwehren                |         | 1.037                       | 21,87                       | 40             | sehr gut | 23                               | 13       | 241        | 5,27                  |

**Tab.:** Kennwerte und Energiepreise zum Stromverbrauch der Objekte 2014



## Wasser

| Gebäude                          | Baujahr | Flächen m <sup>2</sup> (NGF) | Energieverbrauchs-kennwerte |                  |          | Verbrauch und spezifischer Preis |          |                       |                       |
|----------------------------------|---------|------------------------------|-----------------------------|------------------|----------|----------------------------------|----------|-----------------------|-----------------------|
|                                  |         |                              | Ist                         | Ver-gleichs-wert | Wer-tung | Verbrauch                        |          | Preis                 |                       |
|                                  |         |                              |                             |                  |          | m <sup>3</sup>                   | Änd. (%) | Euro / m <sup>3</sup> | Euro / m <sup>2</sup> |
| Wohngebäude                      |         |                              |                             |                  |          |                                  |          |                       |                       |
| Übergangwohnheim                 |         | 748                          | 1,07                        | k.A.             | k.A.     | 804                              | 59       | 4,54                  | 4,88                  |
| Summe Wohngebäude                |         | 748                          | 1,07                        | k.A.             | k.A.     | 804                              | 59       | 5                     | 4,88                  |
| Verwaltungsgebäude               |         |                              |                             |                  |          |                                  |          |                       |                       |
| Rathaus                          |         | 1.644                        | 0,07                        | k.A.             | k.A.     | 121                              | 2        | 4,98                  | 0,37                  |
| Summe Verwaltungsgebäude         |         | 1.644                        | 0,07                        | k.A.             | k.A.     | 121                              | 2        | 5                     | 0,37                  |
| Schulen                          |         |                              |                             |                  |          |                                  |          |                       |                       |
| Gesamtschule                     |         | 9.317                        | 0,05                        | k.A.             | k.A.     | 436                              | 0        | 4,41                  | 0,21                  |
| Grundschule                      |         | 3.606                        | 0,13                        | k.A.             | k.A.     | 454                              | 6        | 5,18                  | 0,65                  |
| Alte Hauptschule                 |         | 2.513                        | 0,10                        | k.A.             | k.A.     | 241                              | 98       | 5,81                  | 0,56                  |
| Summe Schulen                    |         | 15.436                       | 0,07                        | k.A.             | k.A.     | 1.131                            | 15       | 5                     | 0,37                  |
| Sportbauten                      |         |                              |                             |                  |          |                                  |          |                       |                       |
| Sporthallen I, II und III        |         | 3.507                        | 0,31                        | k.A.             | k.A.     | 1.073                            | -6       | 2,98                  | 0,91                  |
| Falke Umkleide                   |         | 409                          | 1,07                        | k.A.             | k.A.     | 436                              | 0        | 4,41                  | 4,71                  |
| Summe Sportbauten                |         | 3.916                        | 0,39                        | k.A.             | k.A.     | 1.509                            | -4       | 3                     | 1,31                  |
| Gemeinschaftsstätten             |         |                              |                             |                  |          |                                  |          |                       |                       |
| Alte Dorfschule (heute Bücherei) |         | 449                          | 0,04                        | k.A.             | k.A.     | 17                               | -10      | 11,01                 | 0,42                  |
| Bürgerhaus/Bürgerscheune         |         | 1.010                        | 0,09                        | k.A.             | k.A.     | 86                               | 153      | 5,38                  | 0,46                  |
| Summe Gemeinschaftsstätten       |         | 1.458                        | 0,07                        | k.A.             | k.A.     | 103                              | 94       | 6                     | 0,45                  |
| Bauhöfe                          |         |                              |                             |                  |          |                                  |          |                       |                       |
| Bauhof                           |         | 325                          | 0,27                        | k.A.             | k.A.     | 87                               | -3       | 5,37                  | 1,44                  |
| Summe Bauhöfe                    |         | 325                          | 0,27                        | k.A.             | k.A.     | 87                               | -3       | 5                     | 1,44                  |
| Feuerwehren                      |         |                              |                             |                  |          |                                  |          |                       |                       |
| Feuerwehr Dorf (DRK)             |         | 1.037                        | 0,08                        | k.A.             | k.A.     | 78                               | 7        | 5,53                  | 0,42                  |
| Summe Feuerwehren                |         | 1.037                        | 0,08                        | k.A.             | k.A.     | 78                               | 7        | 6                     | 0,42                  |

**Tab.:** Kennwerte und Energiepreise zum Wasserverbrauch der Objekte 2014

| Objekte nach Objektgruppen       | Bezugsfläche |          | Endenergieeinsatz      |          |            |        |          |            | Primärenergieeinsatz |          | Wasserverbrauch |          |            |
|----------------------------------|--------------|----------|------------------------|----------|------------|--------|----------|------------|----------------------|----------|-----------------|----------|------------|
|                                  |              |          | Brennstoffe/Wärme ber. |          |            | Strom  |          |            |                      |          |                 |          |            |
| <b>2014</b>                      | m² (NGF)     | Änd. (%) | MWh                    | Änd. (%) | 1.000 Euro | MWh    | Änd. (%) | 1.000 Euro | MWh                  | Änd. (%) | 1.000 m³        | Änd. (%) | 1.000 Euro |
| Wohngebäude                      |              |          |                        |          |            |        |          |            |                      |          |                 |          |            |
| Übergangswohnheim                | 748          |          | 39,84                  | -2       | 2,30       | 16,63  | 77       | 4,04       |                      |          | 0,80            | 59       | 3,65       |
| Summe Wohngebäude                | 748          |          | 39,84                  | -2       | 2,30       | 16,63  | 77       | 4,04       |                      |          | 0,80            | 59       | 3,65       |
| Verwaltungsgebäude               |              |          |                        |          |            |        |          |            |                      |          |                 |          |            |
| Rathaus                          | 1.644        |          | 123,35                 | -28      | 6,85       | 57,49  | -1       | 13,75      |                      |          | 0,12            | 2        | 0,60       |
| Summe Verwaltungsgebäude         | 1.644        |          | 123,35                 | -28      | 6,85       | 57,49  | -1       | 13,75      |                      |          | 0,12            | 2        | 0,60       |
| Schulen                          |              |          |                        |          |            |        |          |            |                      |          |                 |          |            |
| Gesamtschule                     | 9.317        |          | 702,10                 | -7       | 35,40      | 110,46 | 2        | 25,41      |                      |          | 0,44            | 0        | 1,92       |
| Grundschule                      | 3.606        |          | 214,30                 | -16      | 10,80      | 38,58  | 5        | 9,25       |                      |          | 0,45            | 6        | 2,35       |
| Alte Hauptschule                 | 2.513        |          | 130,42                 | -11      | 6,58       | 12,33  | 3        | 3,02       |                      |          | 0,24            | 98       | 1,40       |
| Summe Schulen                    | 15.436       |          | 1.046,81               | -10      | 52,78      | 161,37 | 2        | 37,68      |                      |          | 1,13            | 15       | 5,68       |
| Sportbauten                      |              |          |                        |          |            |        |          |            |                      |          |                 |          |            |
| Sporthallen I, II und III        | 3.507        |          | 259,21                 | -20      | 13,07      | 76,69  | -7       | 17,92      |                      |          | 1,07            | -6       | 3,20       |
| Falke Umkleide                   | 409          |          | 53,45                  | -19      | 2,69       | 11,92  | -13      | 2,92       |                      |          | 0,44            | 0        | 1,92       |
| Summe Sportbauten                | 3.916        |          | 312,66                 | -20      | 15,76      | 88,60  | -8       | 20,83      |                      |          | 1,51            | -4       | 5,12       |
| Gemeinschaftsstätten             |              |          |                        |          |            |        |          |            |                      |          |                 |          |            |
| Alte Dorfschule (heute Bücherei) | 449          |          | 31,12                  | -10      | 1,57       | 2,00   | -1       | 0,56       |                      |          | 0,02            | -10      | 0,19       |
| Bürgerhaus/Bürgerscheune         | 1.010        |          | 86,37                  | -32      | 4,87       | 10,35  | 14       | 2,54       |                      |          | 0,09            | 153      | 0,46       |
| Summe Gemeinschaftsstätten       | 1.458        |          | 117,49                 | -27      | 6,44       | 12,35  | 11       | 3,11       |                      |          | 0,10            | 94       | 0,65       |
| Bauhöfe                          |              |          |                        |          |            |        |          |            |                      |          |                 |          |            |
| Bauhof                           | 325          |          | 21,42                  | -37      | 1,30       | 3,60   | -6       | 0,94       |                      |          | 0,09            | -3       | 0,47       |
| Summe Bauhöfe                    | 325          |          | 21,42                  | -37      | 1,30       | 3,60   | -6       | 0,94       |                      |          | 0,09            | -3       | 0,47       |
| Feuerwehren                      |              |          |                        |          |            |        |          |            |                      |          |                 |          |            |
| Feuerwehr Dorf (DRK)             | 1.037        |          | 81,52                  | -21      | 4,61       | 22,68  | 13       | 5,47       |                      |          | 0,08            | 7        | 0,43       |
| Summe Feuerwehren                | 1.037        |          | 81,52                  | -21      | 4,61       | 22,68  | 13       | 5,47       |                      |          | 0,08            | 7        | 0,43       |

